

AVIS DE RECHERCHE

Où est Oulan ?



Oulan, jeune chienne griffon (notre photo D.R.), a disparu dimanche dernier vers le Môle St Louis. Sa maîtresse, Anne-Laure Michel la recherche activement. Toute personne ayant vu la chienne est priée de prendre contact au 06 76 62 11 02.

Les infos pratiques

L'Hérault du jour

Rédaction, publicité :

34 rue Pierre Sénard, de 9h à 12h et de 14h à 18h,
tél : 04 67 74 30 65.
Fax : 04 67 74 90 80.
Mail : agsete@lamarseillaise.fr

Urgences

Pompiers : 18. Samu : 15.
Police Secours : 17.
Commissariat : quai de Bosc,

04 67 46 80 22. Pharmacie de nuit, s'adresser au commissariat.

Gendarmerie : boulevard de Verdun, 04 67 53 51 10.

Police municipale : fourrière et objets trouvés, 04 67 48 12 71.

Centre hospitalier : boulevard Camille Blanc, 04 67 46 57 57.

Pompes funèbres municipales : boulevard Camille Blanc, renseignements au 04 67 51 87 10, 24h/24 et 7/7.

Dans les salles

Cap au large

Mise à l'eau du voilier le 2 juillet

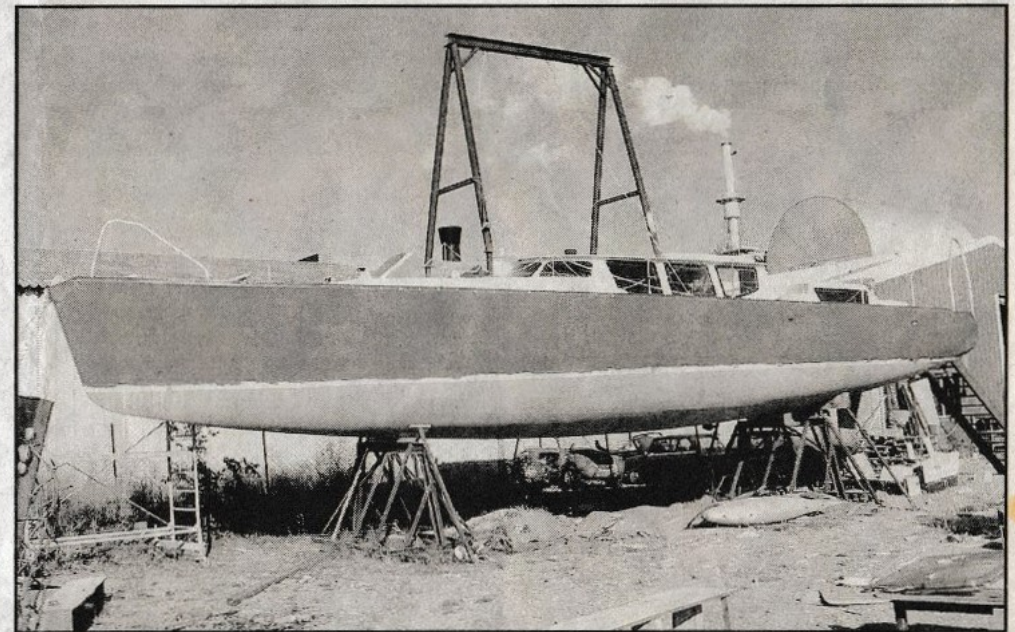
Il y a 3 ans, l'association Cap au large a décidé de relever un défi incroyable : construire un voilier spécialement conçu pour les handicapés.

Après deux ans de travail acharné et l'investissement de près de 50 bénévoles, ce bateau de 17 mètre, unique en Europe dans sa conception, sera mis à l'eau dans le port de Sète le 2 juillet prochain.

A cette occasion, plusieurs concerts seront organisés, le 1er et 2 juillet, au théâtre de la Mer (voir détails ci-dessous).

Le bénéfice de ces soirées servira à financer la première traversée du "Laisse Dire" qui reliera Sète à Oran, fin août, avec à son bord du matériel pour les handicapés et les écoliers algériens.

Par la suite, le voilier sera utilisé pour de longs voyages de réinsertion pour les jeunes défavorisés et



C'est sur la zone industrielle des Eaux Blanches que le voilier, spécialement conçu pour les handicapés, a été construit. (Photo D.R.)

pour des croisières estivales avec des adultes et des enfants atteints de déficiences physiques ou mentales.

Basée à Frontignan, l'association "Cap au large" se bat depuis 10 ans pour rendre la mer accessible à

tous, valides comme blessés de la vie, handicapés physiques, mentaux ou sociaux.

Des concerts solidaires face à la mer

Le vendredi 1er juillet de 20h à 1h, 3 groupes vont se succéder sur la scène du

par Sète pour soutenir la belle histoire de Cap au Large, ce qu'il avait déjà

Samedi 2 juillet, de 20h à 1h, toujours au théâtre de la Mer, La Rasbaï, groupe fé-

ceux des Nauf', des Shérifs, d'OTH, etc.

Enfin, les Hurlements de